



# **REMOVABLE INSULATION JACKETING**



## Removable Thermal Jacketing

Diproduksi menggunakan bahan insulasi yang bersifat fleksibel dan dilapisi oleh penutup berbahan kain. Seluruh bagian sambungan dijahit dengan benang khusus yang mampu menahan suhu permukaan tinggi tanpa mengalami kerusakan atau penurunan fungsi.

Material dirancang secara presisi menggunakan pemodelan 3D dan diproduksi oleh tenaga ahli berpengalaman. Desain ini memungkinkan proses pemasangan dan pelepasan dilakukan dengan cepat dan mudah, sehingga membantu mengurangi waktu henti kerja serta biaya perawatan.



Beberapa aspek penting yang harus diperhatikan sebelum melakukan perancangan dan pemilihan jaket insulasi lepas pasang yang sesuai meliputi:

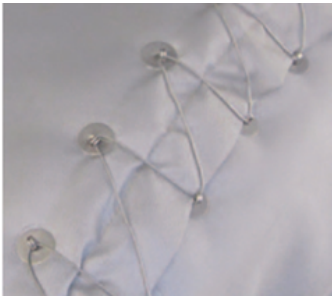
- Lokasi pemasangan
- Kondisi lingkungan dan paparan terhadap air, bahan kimia, debu, maupun kotoran lainnya
- Suhu lingkungan sekitar
- Batas suhu maksimum
- Ketentuan K3 yang berlaku
- Keterbatasan ruang pemasangan
- Frekuensi pembukaan dan pemasangan ulang insulasi



Selain faktor desain, untuk memastikan Removable Insulation Jacketing dapat terpasang dengan baik dan menutup komponen secara presisi termasuk menyesuaikan dengan keberadaan bracket, baut, dan bagian menonjol lainnya serta pemilihan material yang tepat menjadi hal yang sangat krusial.

Removable Jacketing Insulation menyediakan berbagai pilihan material untuk memenuhi kebutuhan, baik yang mempertimbangkan efisiensi biaya maupun yang mengutamakan kinerja tinggi. Material penutup, sistem pengikat, serta bahan pengisi yang digunakan dirancang agar mampu bertahan terhadap kondisi industri, termasuk penanganan operasional serta paparan panas dan bahan kimia sesuai dengan kebutuhan masing-masing aplikasi.

# PENGIKAT (FASTENING)



## Stainless Steel Lacing Wire

Merupakan pilihan paling ekonomis dengan kemampuan pengikatan yang baik. Sistem ini menggunakan metode pengikatan standar, tahan lama, dan kuat untuk penggunaan jangka panjang.

**Batas Suhu: < 649°C**



## Silicon Strap with D ring or Buckles ring

Pilihan ekonomis yang memberikan pengikatan yang andal dan kokoh. Sistem ini awet, tahan lama, serta cocok untuk aplikasi standar dengan kebutuhan fleksibilitas tertentu.

**Batas Suhu: 260°C**



## Springs

Memudahkan proses pemasangan dan pelepasan, dengan waktu perakitan dan pembongkaran yang cepat. Membutuhkan tenaga kerja minimal, namun memiliki biaya yang lebih tinggi dibandingkan kawat pengikat (Lacing Wire).

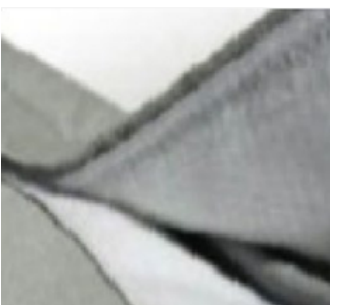
**Batas Suhu: < 649°C**



## Snap

Mudah dipasang dan dilepas, memiliki ketahanan terhadap suhu tinggi. Sistem ini kurang sesuai untuk permukaan yang melengkung.

**Batas Suhu: < 649°C**

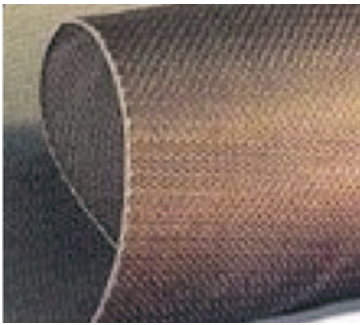


## Velcro

Sistem pengikat yang paling praktis untuk pemasangan dan pelepasan. Namun memiliki ketahanan suhu yang rendah dan tidak direkomendasikan untuk insulasi berbobot berat. Umumnya digunakan sebagai kombinasi dengan sistem pengikat lainnya.

**Batas Suhu: < 120°C**

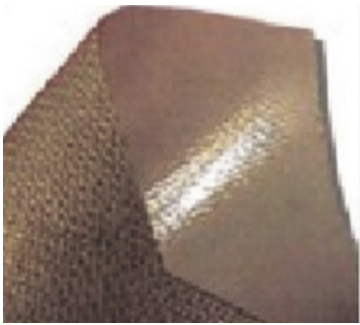
# ENCLOSURE



## Fiberglass PTFE

Material kain yang dilengkapi teknologi pelapisan khusus untuk kebutuhan industri, mampu bertahan terhadap paparan suhu tinggi serta bahan kimia berat. Mudah dijahit, bersifat tahan api, dan dapat digunakan sebagai pelindung pada aplikasi panas maupun dingin.

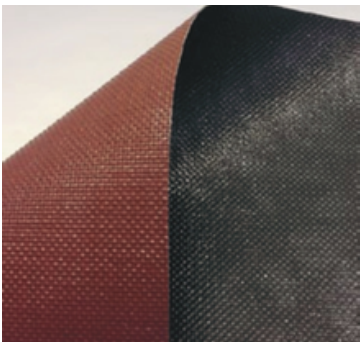
**Batas Suhu: < 649°C**



## Silicon Coated Fiberglass Fabric

Material ini memiliki lapisan yang tebal dan kuat, bersifat tahan api, serta mudah dalam proses penjahitan. Kemampuannya terhadap suhu dan bahan kimia lebih rendah dibandingkan lapisan PTFE, namun menjadi pilihan paling ekonomis.

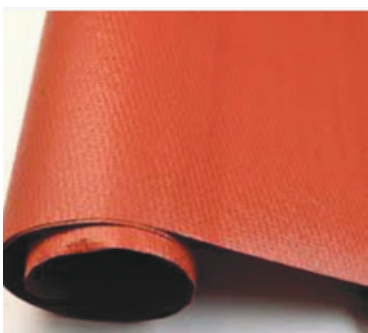
**Batas Suhu: 260°C**



## Laminated PTFE

Dirancang khusus untuk aplikasi jaket insulasi pada kondisi berat dan lingkungan basah. Lapisan film PTFE dilaminasi pada salah satu sisi material komposit untuk meningkatkan ketahanan terhadap bahan kimia. Telah digunakan secara andal sejak tahun 1988.

**Batas Suhu: < 649°C**

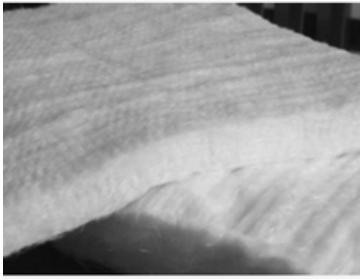


## LFP CrossFilm

Merupakan material inovatif peraih penghargaan yang dikembangkan untuk aplikasi jaket insulasi dengan tingkat tantangan tinggi. Bersifat fleksibel, tahan sobek, dan terbuat dari 100% PTFE. Dapat dijahit dengan mudah menjadikannya material paling canggih untuk jaket insulasi.

**Batas Suhu: < 649°C**

# INSULATION MATERIAL



## Fiberglass PTFE

Merupakan salah satu material yang umum digunakan sebagai bahan insulasi. Cocok untuk aplikasi dengan suhu operasi hingga 649°C. Material ini tidak berbau, tidak memicu korosi pada logam, serta tahan terhadap pembusukan, jamur, dan hama.

**Batas suhu kerja: 649°C**



## Ceramic Fiber Blanket

Memiliki performa isolasi panas yang sangat baik dan sangat sesuai untuk aplikasi bersuhu tinggi. Material ini dirancang untuk memberikan perlindungan termal optimal pada kondisi ekstrem.

**Batas suhu kerja: 1200°C**



## Rockwool

Material ini secara umum disebut Mineral Wool, memiliki karakteristik Heat Insulation

**Batas suhu kerja: 650°C**

# GALLERY





Pt. **VEROTECH**  
**INDO PERKASA**  
INDUSTRIAL INSULATION

**CONTACT US :**



Ruko Klampis Megah Blok A-35  
Jl. Klampis Jaya, Sukolilo, Surabaya 60117  
Jawa Timur - Indonesia  
Telp. (031) 599 5737 ; 591 2852 - Fax. (031) 599 5738  
[ptverotech@gmail.com](mailto:ptverotech@gmail.com)

[www.verotechindo.co.id](http://www.verotechindo.co.id)